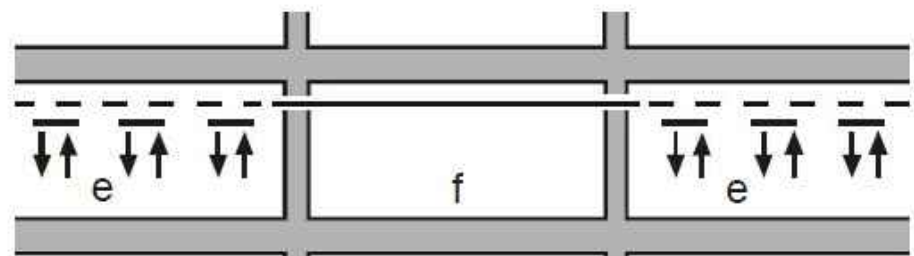


Bild 3.1: notwendiger Flur unbelüftet



Auszug MLuAR 4.1:
In notwendigen Fluren mit feuerhemmenden Wänden genügen anstelle von feuerhemmenden Lüftungsleitungen Lüftungsleitungen aus Stahlblech, ohne Öffnungen, mit Abhängern aus Stahl, vgl. Bild 3.1 und Bild 3.2.

LEGENDE

GEWERK LÜFTUNG Rohrleitungen:

- ZULUFT
- AUSSENLUFT
- FORTLUFT
- ABLUFT

Einbauteile:

- Absperrramatur
- Aussenluftdurchlass
- Überströmung
- Bei Tür-Unterschnitt = 2cm
- Einzellüftungsgerät Wandeinbau
- Einzellüftungsgerät Deckeneinbau
- Brandschutzklappen
- Ventilator
- Ausßenluftdurchlass
- Abluftdurchlass
- Überströmluftdurchlass

ABLUFTGERÄTE

- 1 Limodur compact 60-30/H
- 2 Limodur compact 15/40
- 3 Zuluftautomaten
- Herst: Aereco
- Typ: ZURAH 100

- Zu Zuluft
- n Luftwechsel
- Ab Abluft

+ 0,00 = 57,245 mNHN

EINGANG
ARCHITEKTUR
04.03.2026

TGA

Datum	Index	Name	Änderung
06.03.2026	A	jc	Anpassung

Projekt: Neubau einer 4-gruppigen KiTa
Karlstraße, 40699 Alt-Erkath

Gewerk: Lüftung

Plan-Nr.: KK&B-51-EG-5A

Datum: 18.02.2020

Name: wk

Maßstab: 1:50

Ausführungsplanung

Lüftung

Erdgeschoss

INGENIEURBÜRO
KIEP & BRAUN GbR
Rheinstrasse 17
42117 Wuppertal
Tel.: 0202 / 250 17 17-16
Fax: 0202 / 250 17 15

TGA